

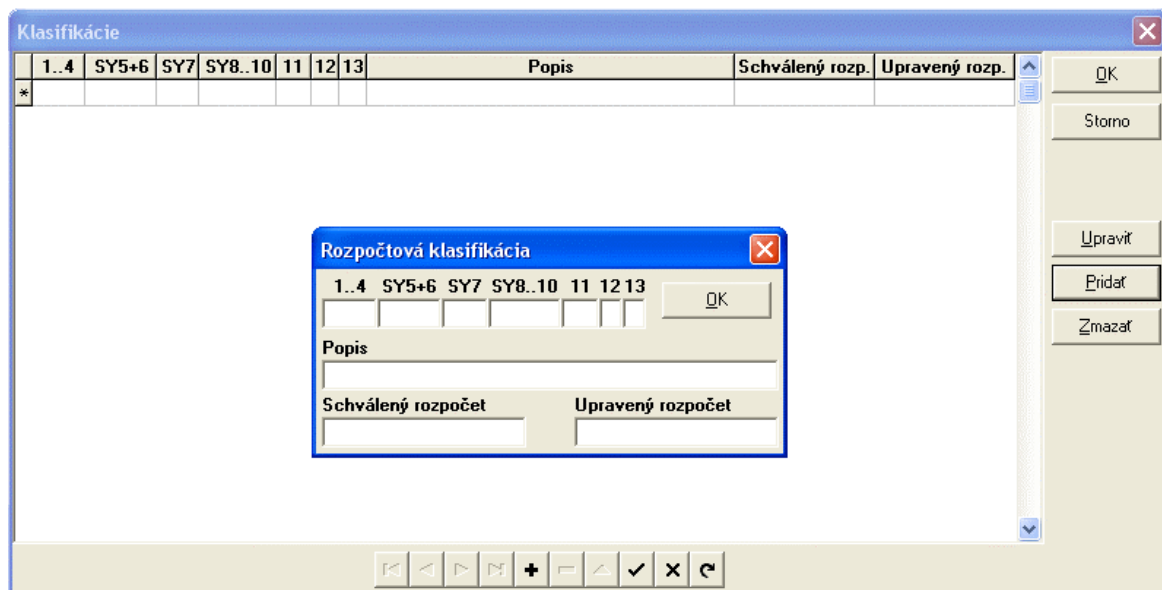
Zmeny týkajúce sa rozpočtových a príspevkových organizácií

od verzie programu 6.10.558

1. **Číselník rozpočtovej klasifikácie** (Nastavenie - Účtovný denník - Rozpočtová klasifikácia) – zmena zobrazovania aj editácie položiek.

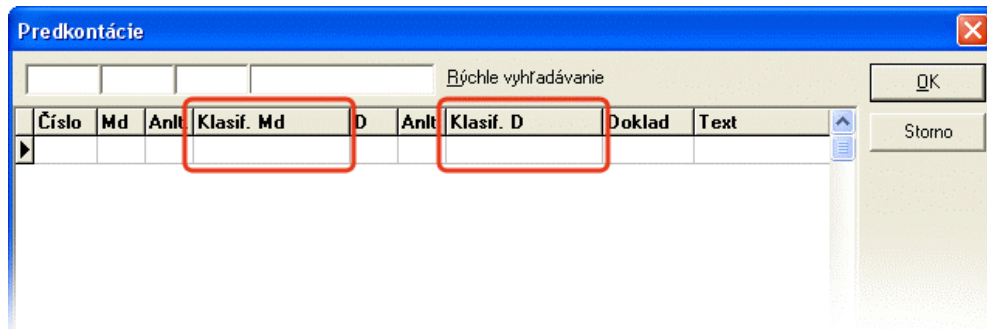
Vysvetlenie použitých skratiek:

Trieda	Zložená z počtu znakov	Použitie znakov
1..4	5	2 znaky - Oddiel 1 znak - Skupina 1 znak - Trieda 1 znak - Podtrieda
SY5+6	6	3 znaky - Položka 3 znaky - Podpoložka
SY7	4	4 znaky - Zdroj
SY8..10	7	voľné použitie
11	3	voľné použitie
12	1	voľné použitie
13	1	tzv. symbol 13



2. **Možnosť vybratia klasifikácie z číselníka pre účtovnú stranu MD aj DAL** (klávesa F4) – zmena oproti predchádzajúcim verziám, v ktorých bolo možné vyplniť klasifikáciu ručne a pri jej nekorektnom zadaní dochádzalo k nekorektným výsledkom vo výkazoch.

3. **Zobrazovanie 'kompletnej' rozpočtovej klasifikácie** – zobrazovanie aj v zozname aj v editácii účtovného prípadu.
4. **Firemné nastavenie rozšírené o možnosť zadať údaje: Právna forma, Kód okresu a Kód obce** – v predchádzajúcich verziách tieto údaje chýbali a nebolo ich možné ani nikde zadať a na výkazoch sa museli dopisovať ručne.
5. **Predkontácie doplnené o klasifikáciu** – v predkontačných zápisoch je možné vybrať klasifikácie pre obe účtovné strany.



6. **Tieto zmeny si vyžiadali zmeny v programe aj vo výstupných zostavách:**
 - a. **Kontroly** - vzhľadom k zmenám v denníku bolo potrebné upraviť aj kontroly
 - b. **Prepracované výstupné zostavy:**
 - **Rozpočtová klasifikácia** – predloha 001 Rozpočtová klasifikácia prepracovaná na systém zobrazenia číselníka.
 - **Fin 1 - 04 a Fin 2 - 04 zobrazovanie údajov z firemného nastavenia na zostavách** – doplnenie údajov z identifikácie firmy pri tlači prvých strán výkazu.
 - c. **Nové výstupné zostavy:**
 - **Výkaz Fin 7 - 04 (UD)** – vzhľadom na komplikovanosť získania údajov do tejto zostavy programovo je určená **pre ručné vyplnenie**. Ručne vyplnené hodnoty sa uložia a je ich potom možné exportovať v súborovej forme pre hromadné spracovanie vyššími územnými celkami v programe AZUV.
 - **Čerpanie rozpočtu (Účtovný denník)** – nový výstup pre sledovanie čerpania rozpočtu na jednotlivých položkách. Výstup je možné tvoriť za všetky príslúchajúce klasifikácie, alebo je ho možné obmedziť podľa výberu pred tvorbou samotnej zostavy.
 - **Likvidačný list (Účtovný denník, Faktúry prijaté – Hromadná tlač dokladov)** – nový výstup ktorý bol doplnený o klasifikácie.
 - d. **Export pre Datacentrum** - bol rozšírený o nový výkaz Fin 7 - 04, a boli upravené všetky doteraz problematické exporty existujúcich výkazov.