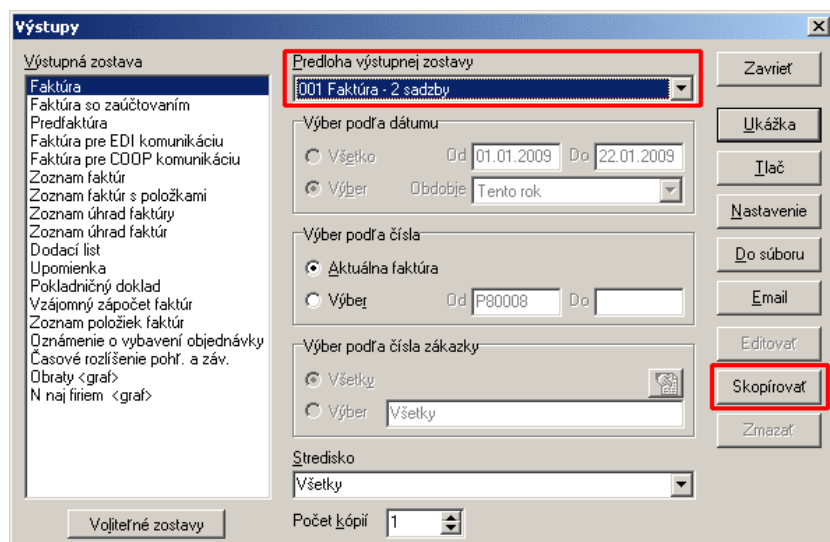
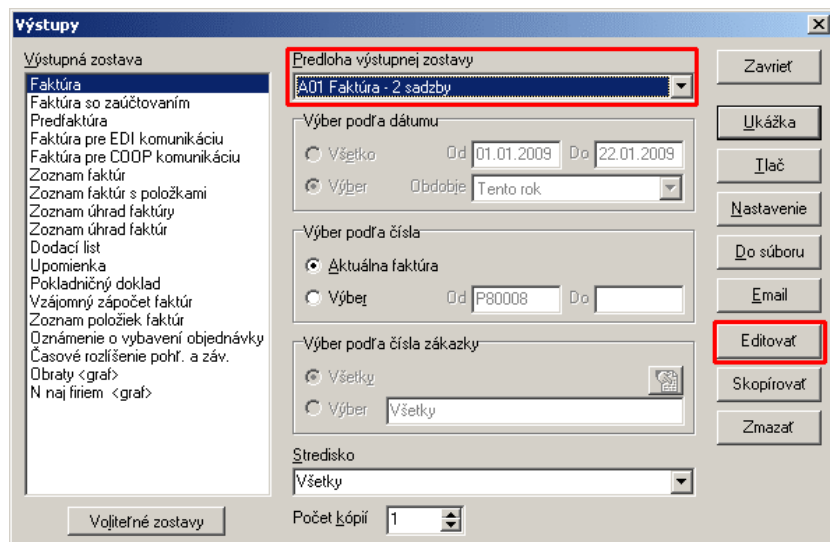


Vloženie loga (obrázku) do výstupných zostáv v tlačovom module FastReport (Vizuálny systém).


1. Vytvorte a uložte si na disk počítača obrázky v ľubovoľnom grafickom formáte.
2. V programe si otvorte agendu (napr. Faktúry vydané), v ktorej požadujete upravovať výstupnú zostavu. Kliknite na tlačítko Výstupy a následne vyberte Výstupnú zostavu (napr. Faktúra) a predlohu výstupnej zostavy napr. (001 - Faktúra 2 sadzby).
3. Kliknutím na tlačítko **Skopírovať** vytvoríte kópiu vybranej predlohy výstupnej zostavy.

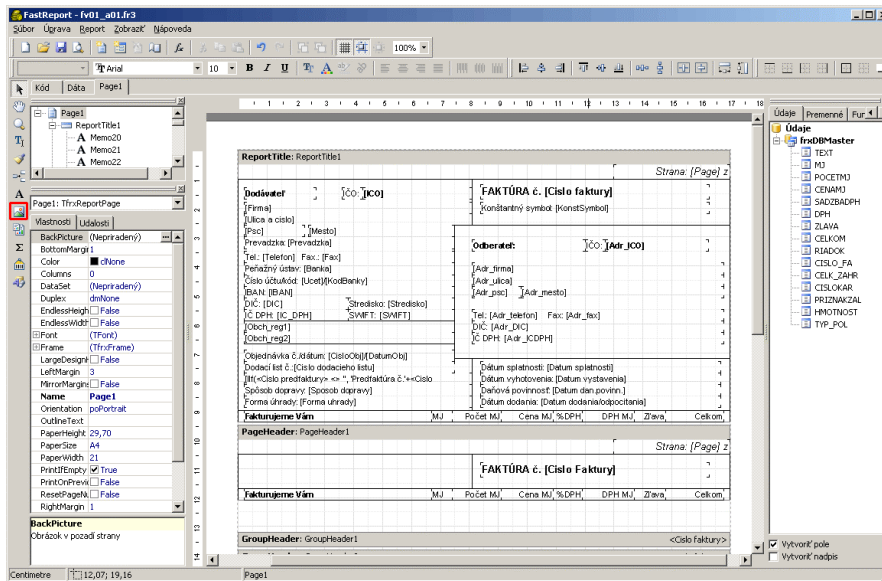


4. V rozbaľovacom zozname **Predloha výstupnej zostavy** sa Vám zobrazí napr. **A01 Faktúra - 2 sadzby** a máte prístupné tlačítko **Editovať**.

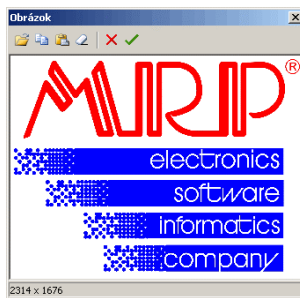




5. Po kliknutí na tlačítko **Editovať** sa otvorí editačný modul FastReport.

6. Obrázok vložíte kliknutím na ikonu  a následným kliknutím na miesto v predlohe, kde ho chcete vložiť.



7. Následne sa zobrazí okno:



8. Po kliknutí na ikonu  vyberte obrázok, ktorý máte uložený na disku počítača.
9. Svoj výber potvrdíte kliknutím na ikonu . Obrázok sa následne zobrazí v upravovanej predlohe výstupnej zostavy.

